



**Intendencia Municipal de Montevideo**  
Plurificación

---

INSTITUTO DE ESTUDIOS MUNICIPALES

---

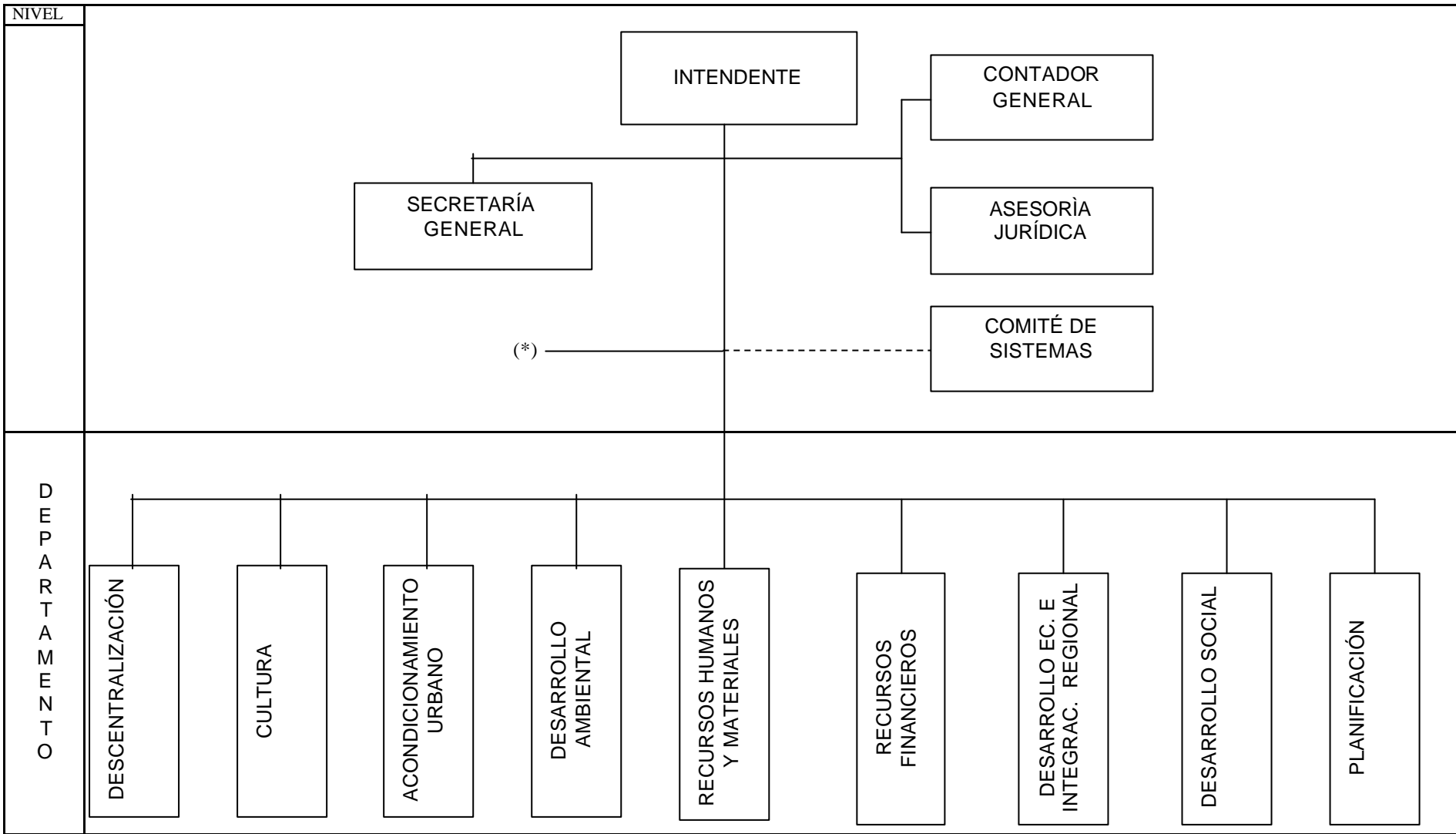
## ESTRUCTURA ORGÁNICA DE LA I.M.M.

EDICIÓN: 25.04.2008



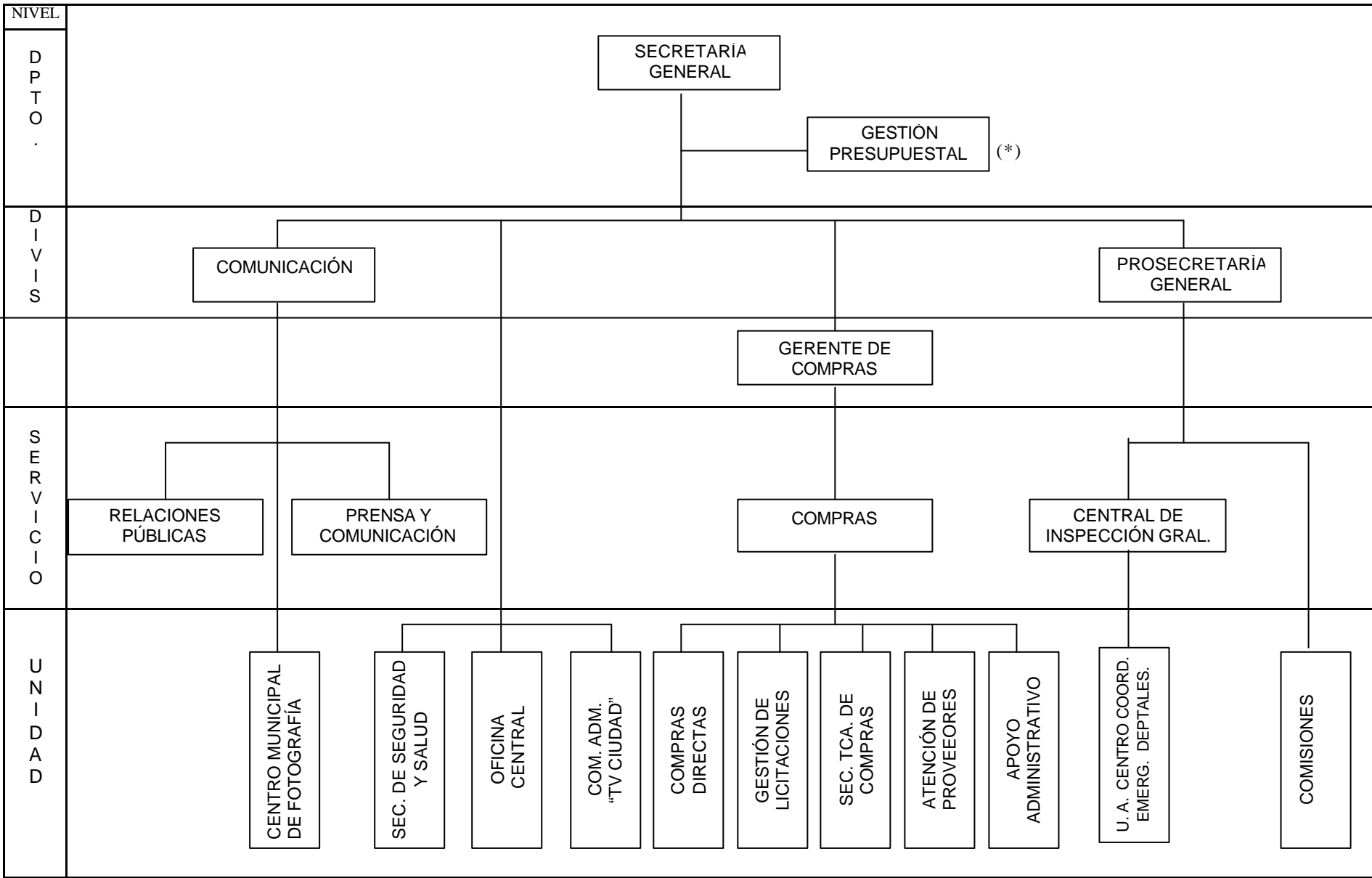
**Montevideo  
de Todos**

T.A. Adela Viviani  
T.A. Danilo Viñoly

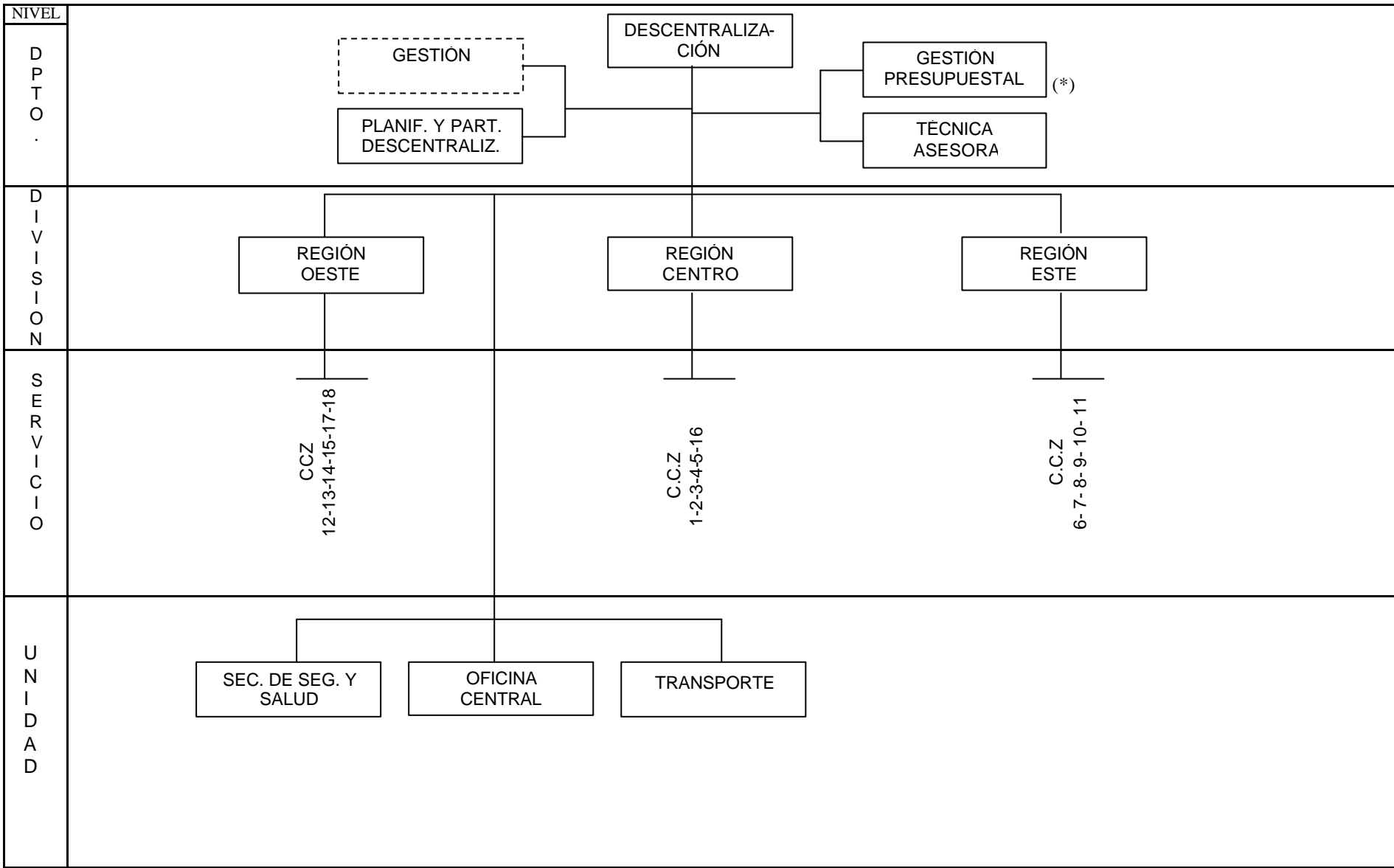


(\*) DEPENDENCIAS ASESORAS DEL INTENDENTE MUNICIPAL

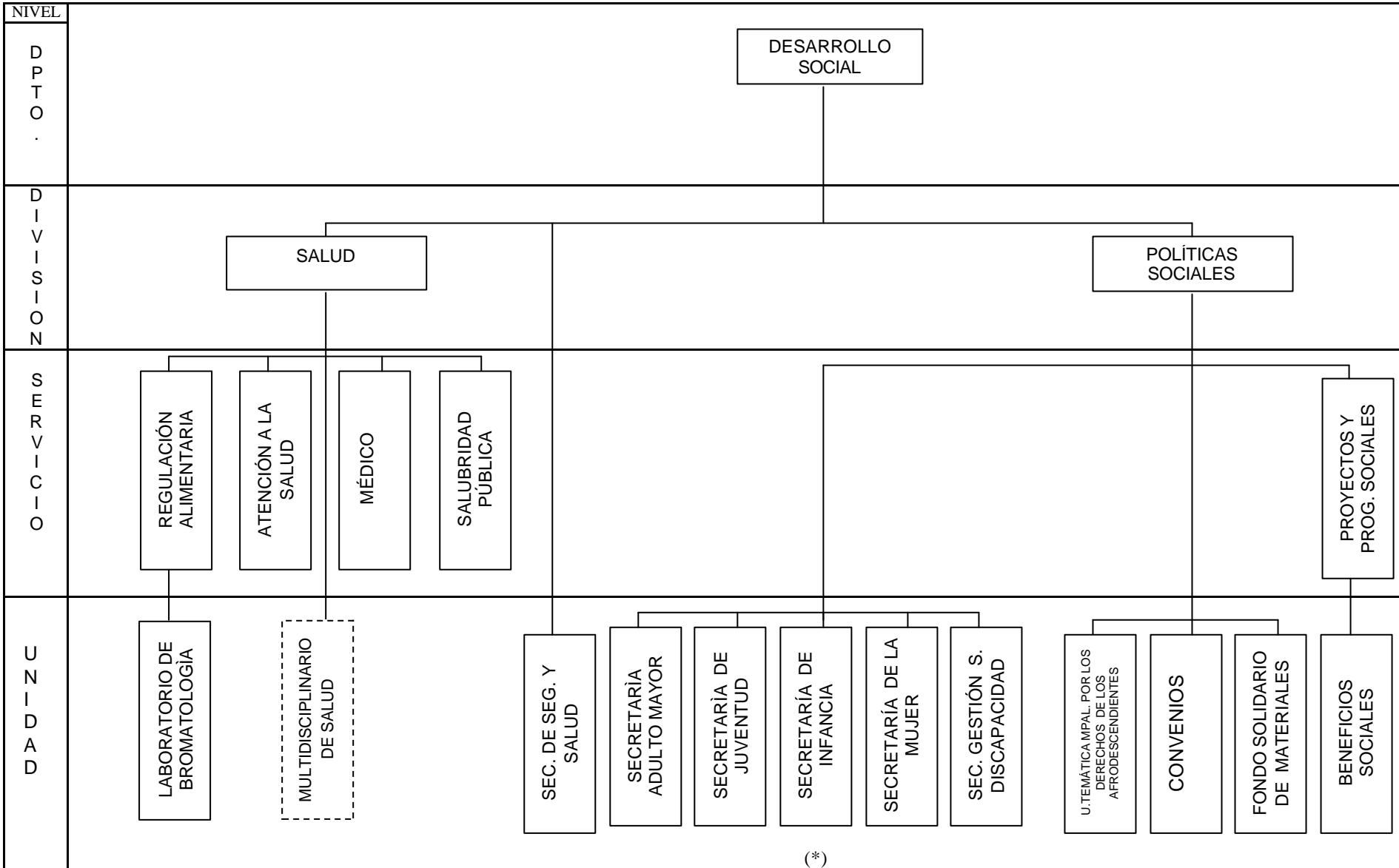
- COMISIÓN FINANCIERA DE LA RAMBLA SUR
- COMISIÓN COORDINADORA DE LA REFORMA MUNICIPAL.
- UNIDAD CENTRAL DE AUDITORÍA INTERNA



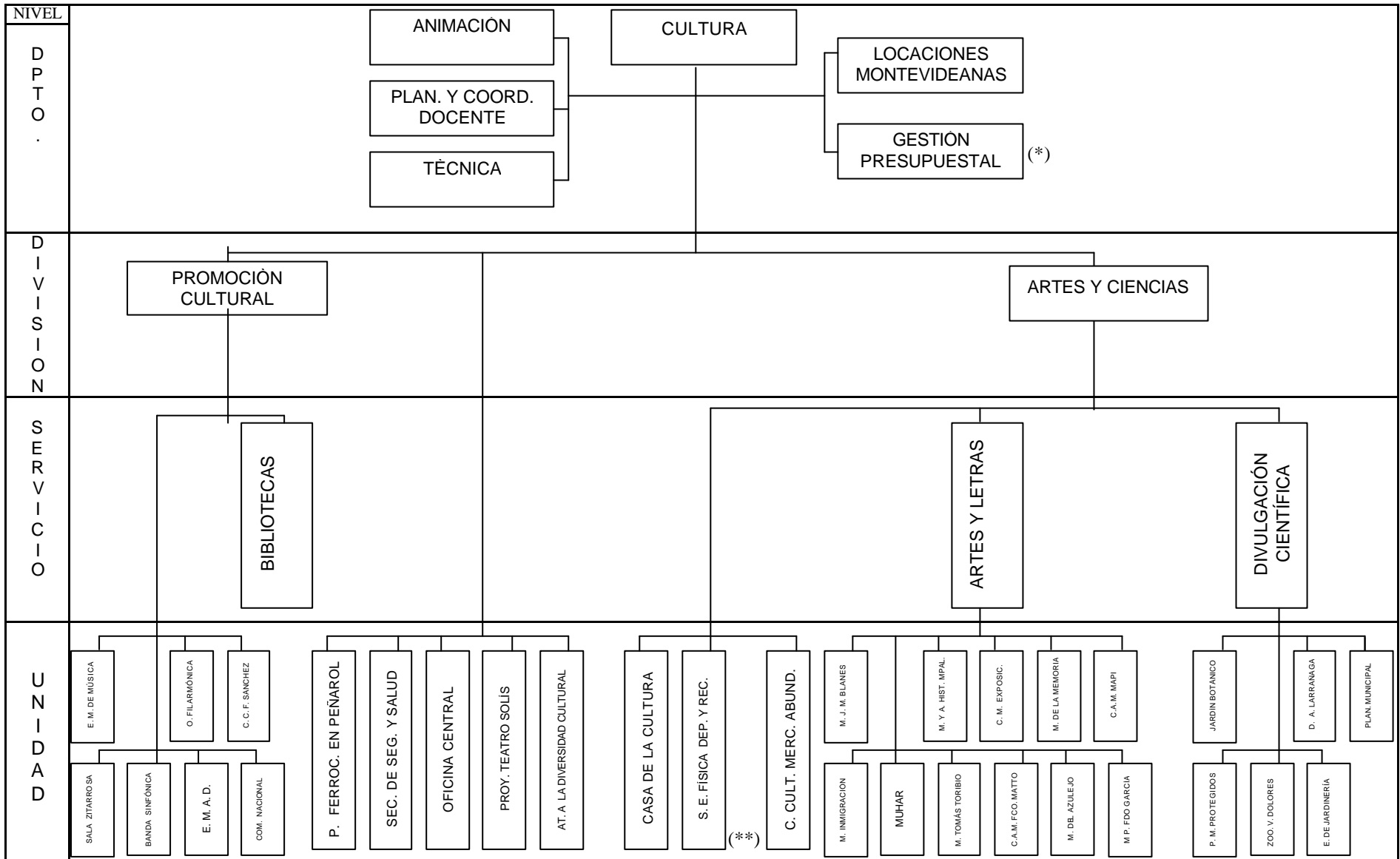
(\*) LA OFICINA GESTIÓN PERESUPUESTAL DEPENDE FUNCIONALMENTE DE LA DIV. EJECUCIÓN PRESUPUESTAL



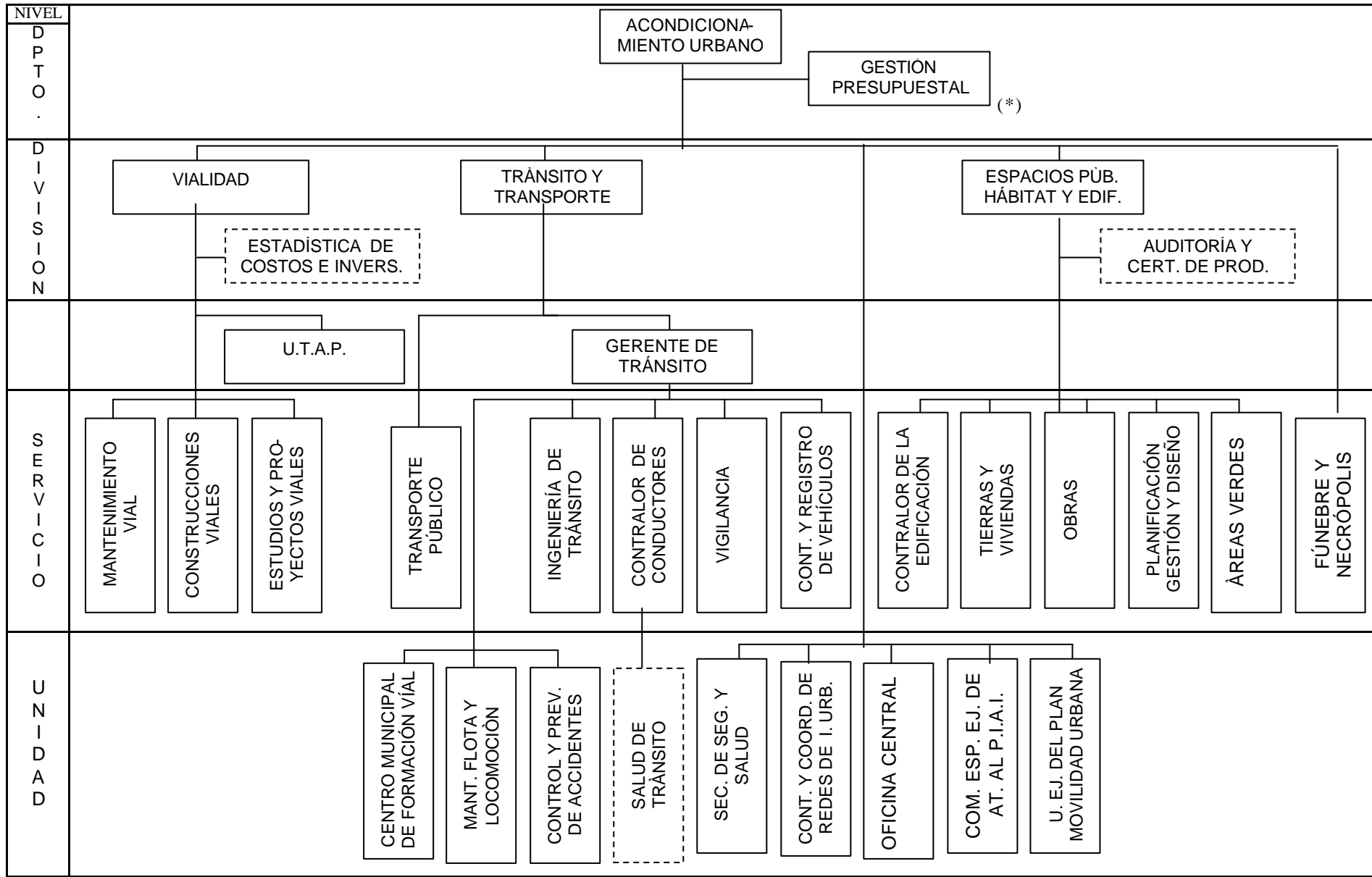
(\*) LA OFICINA DE GESTIÓN PRESUPUESTAL DEPENDE FUNCIONALMENTE DE LA DIVISIÓN EJ. PRESUPUESTAL



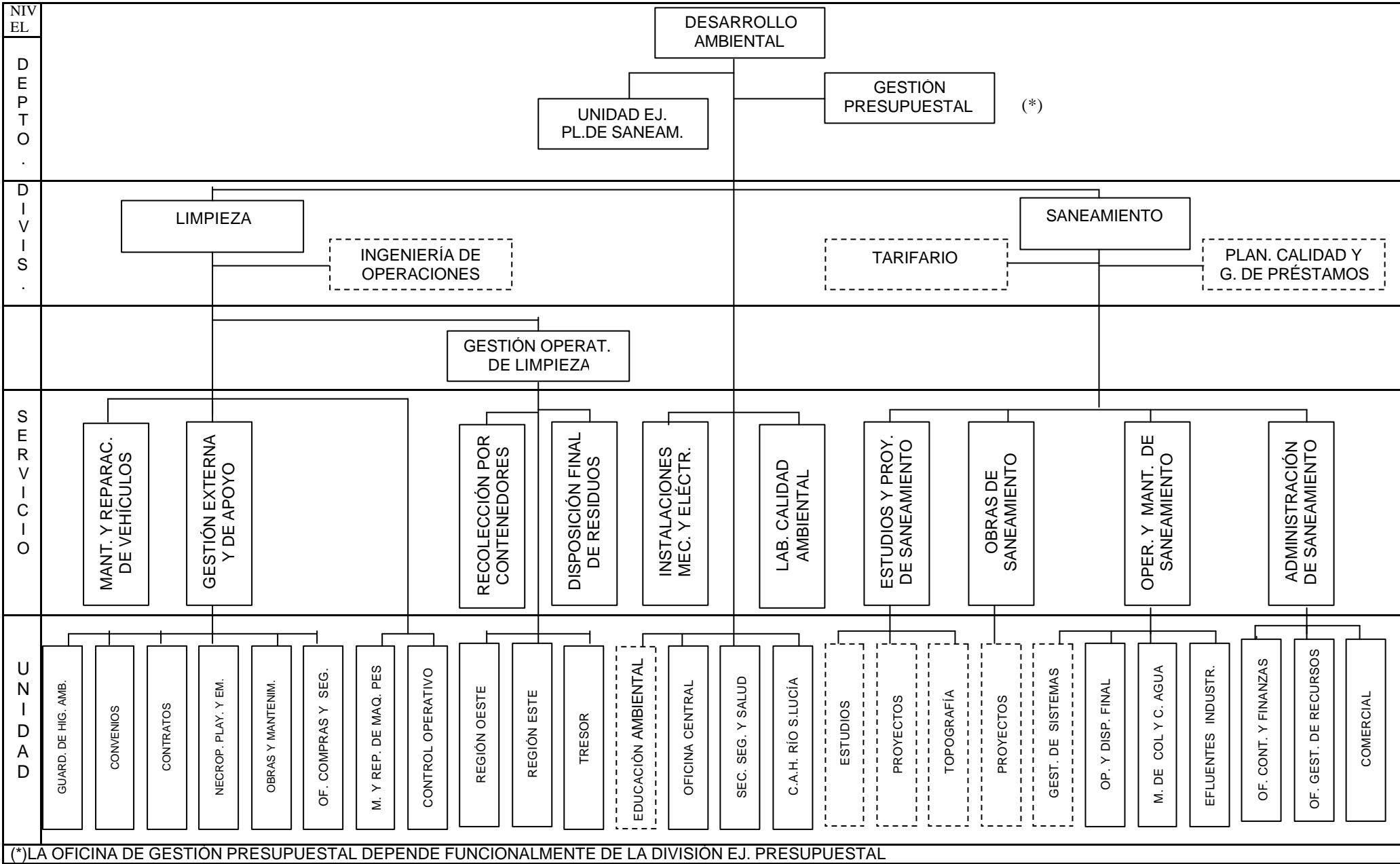
(\*)DEPENDEN DE LA SECRETARÍA DE INFANCIA LA UNIDAD MONTEVIDEO CIUDAD EDUCADORA Y EL EQUIPO TÉCNICO PROYECTO NUESTROS NIÑOS



(\*) LA OFICINA DE GESTIÓN PRESUPUESTAL DEPENDE FUNCIONALMENTE DE LA DIVISION EJ. PRESUPUESTAL  
 (\*\*\*) DE LA SECRETARÍA DE ED. FÍSICA DEPORTES Y RECREACIÓN DEPENDE EL SERVICIO DE GUARDAVIDAS



(\*) LA OFICINA DE GESTIÓN PRESUPUESTAL DEPENDE FUNCIONALMENTE DE LA DIMSIÓN EJ. PRESUPUESTAL



(\*) LA OFICINA DE GESTIÓN PRESUPUESTAL DEPENDE FUNCIONALMENTE DE LA DIVISIÓN EJ. PRESUPUESTAL





I.E.M

DEPENDENCIA: **RECURSOS HUMANOS Y MATERIALES**

ESTRUCTURA ORGÁNICA

25

04

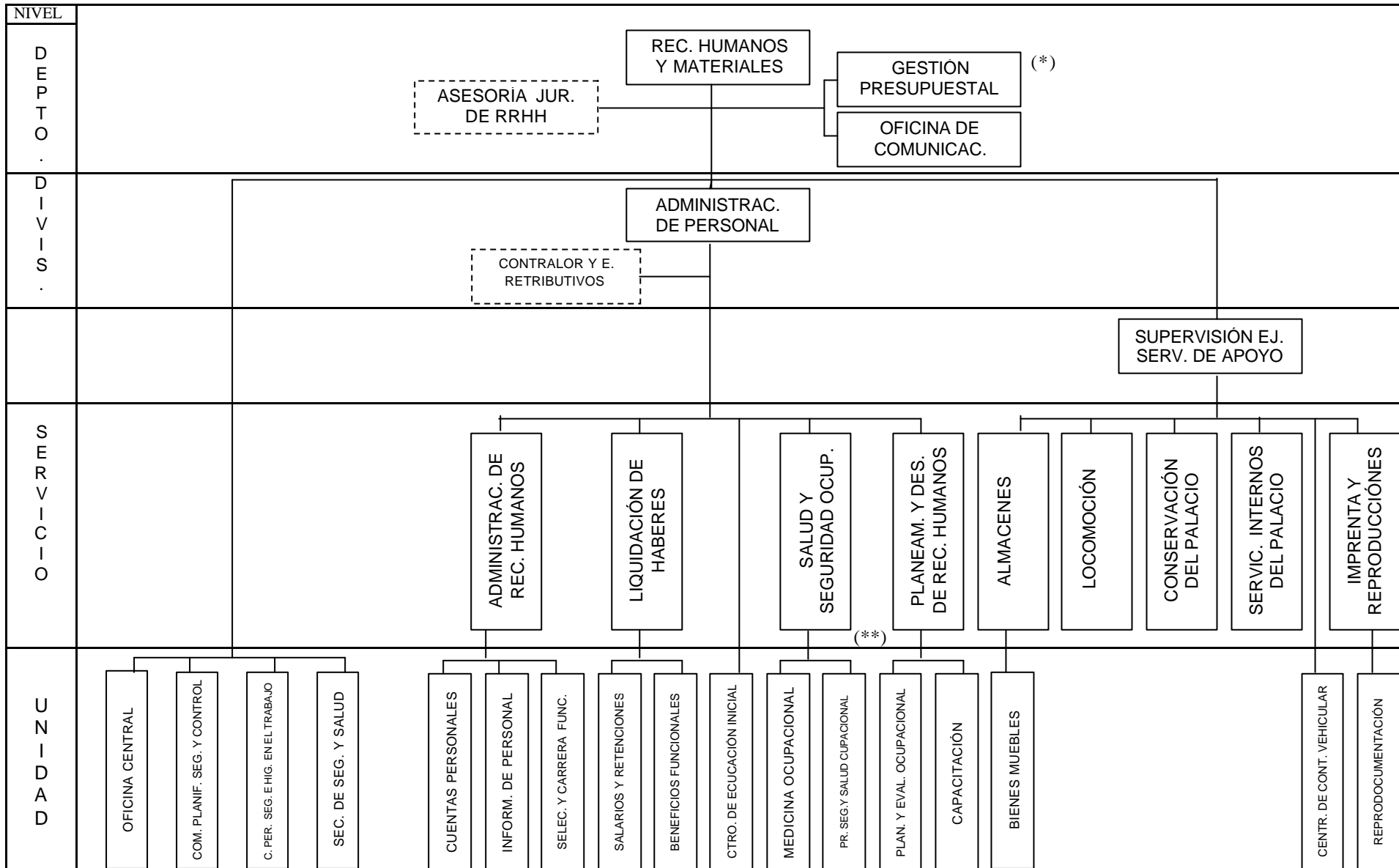
2008

I.M.M

NIVEL ORGANIZATIVO: DEPARTAMENTO

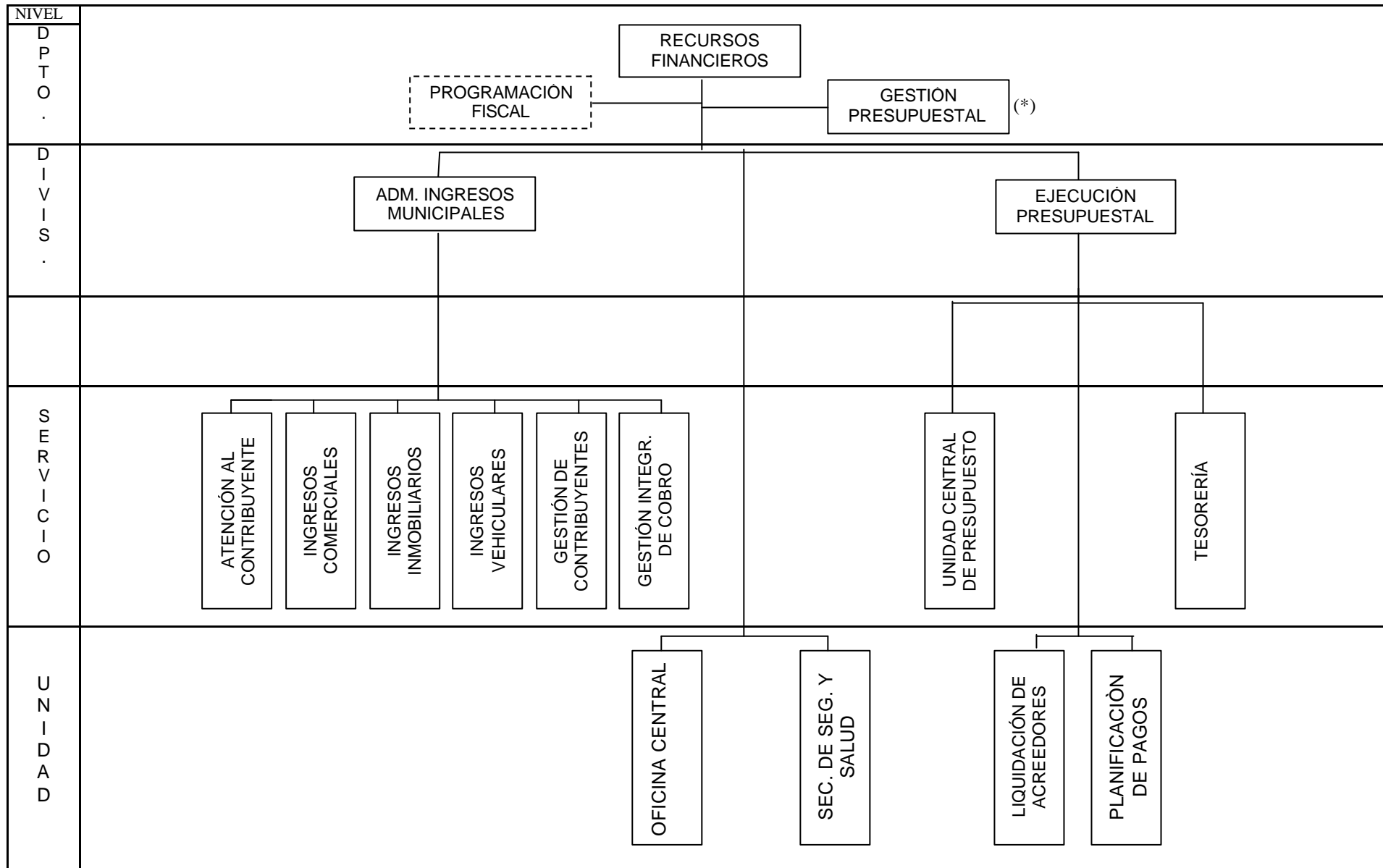
I.M.M.

Página 8 de 13

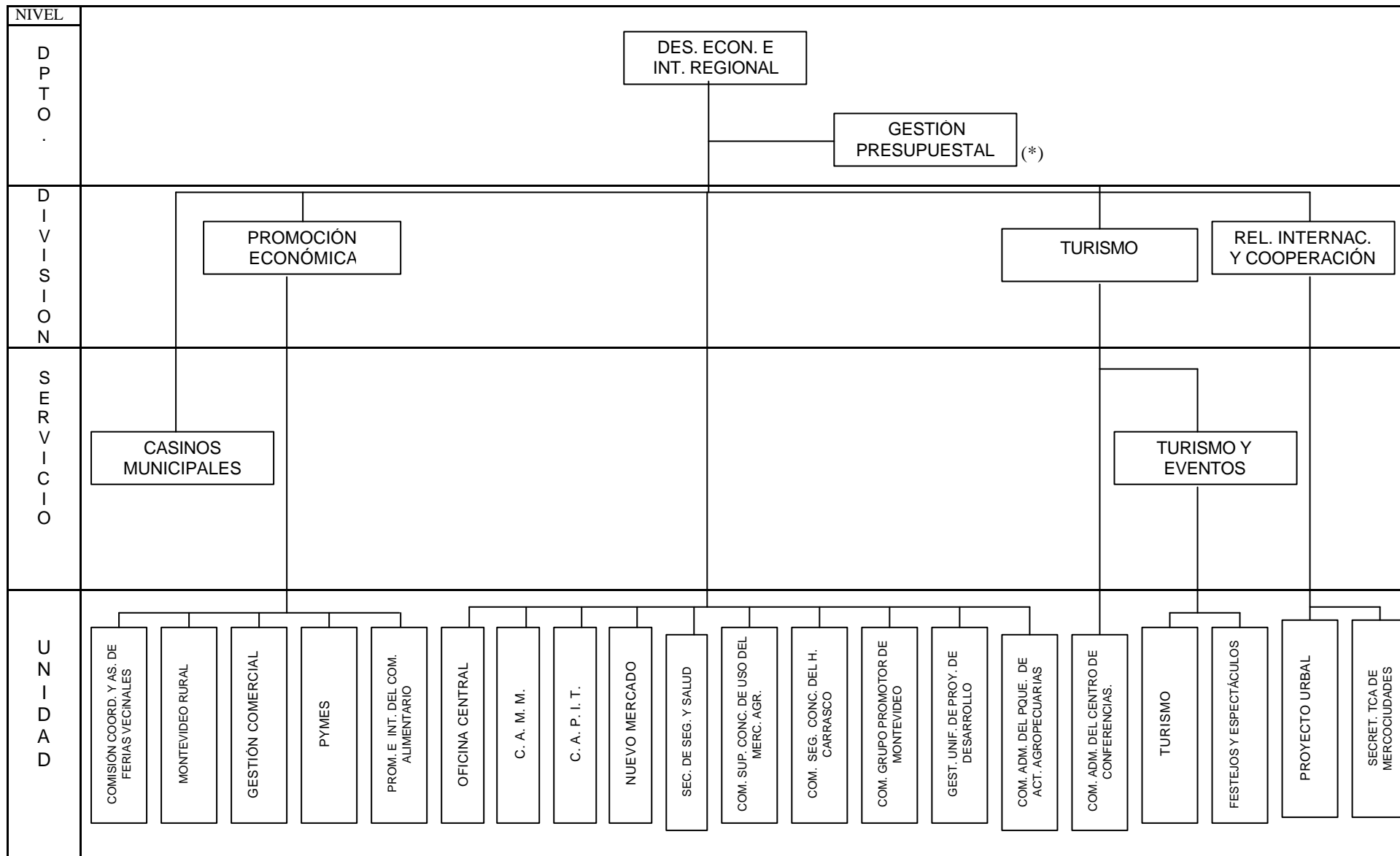


(\*) LA OFICINA DE GESTIÓN PRESUPUESTAL DEPENDE FUNCIONALMENTE DE LA DIVISIÓN EJ. PRESUPUESTAL

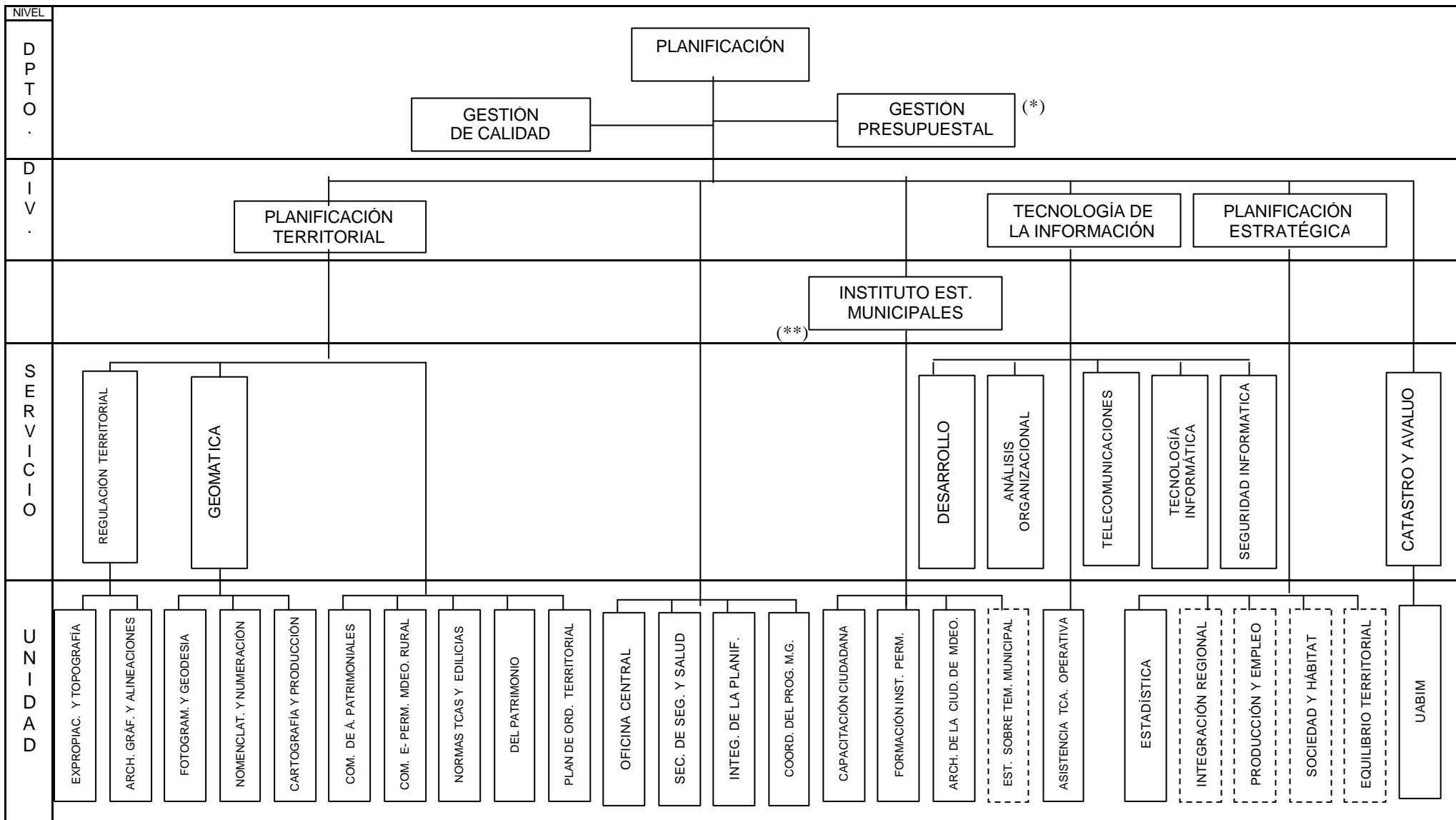
(\*\*) DEL SERVICIO SALUD Y SEGURIDAD OCUPACIONAL DEPENDE EN FORMA ASESORA EL EQUIPO ASESOR PERMANENTE



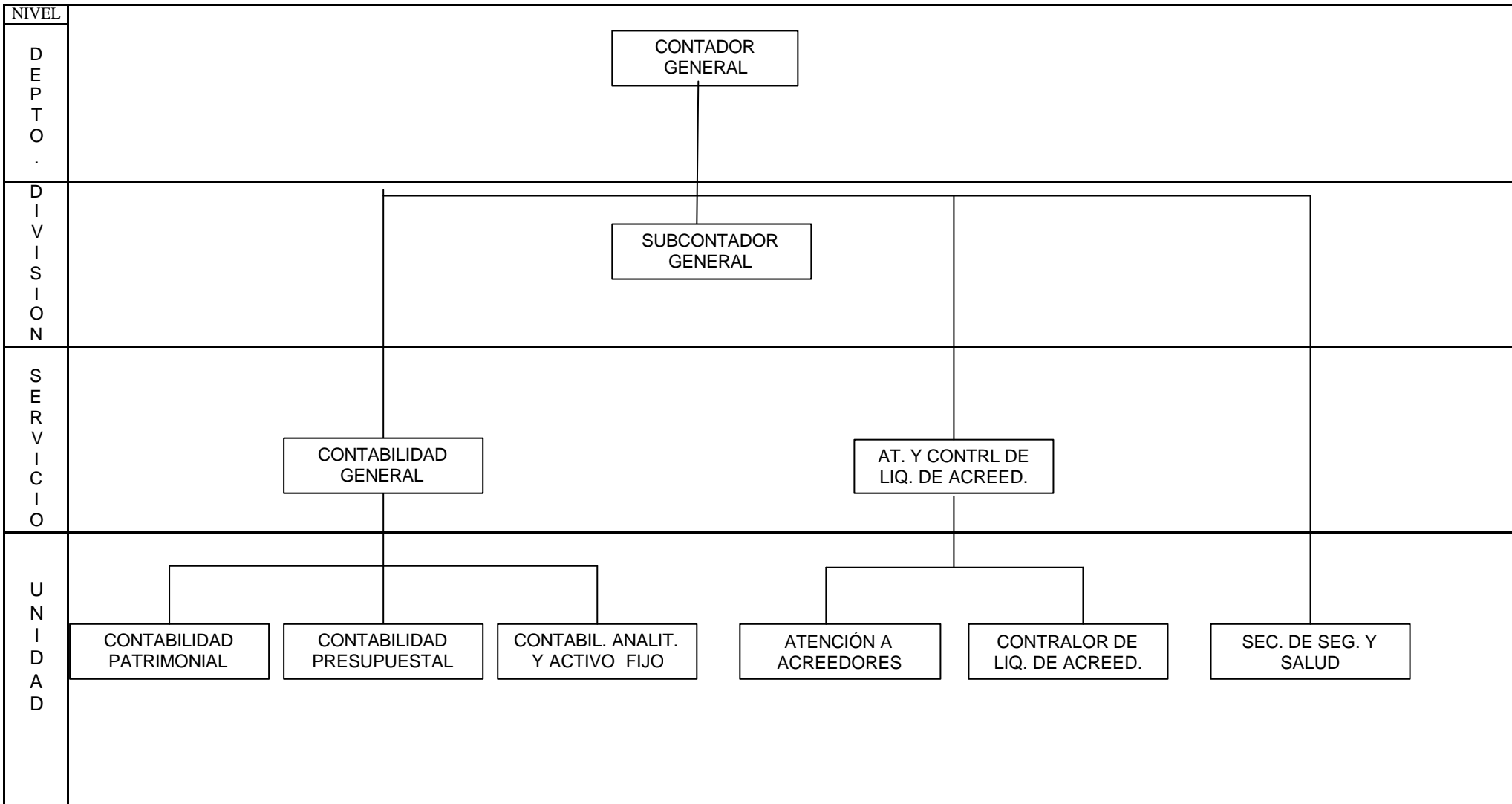
(\*) LA OFICINA DE GESTION PRESUPUESTAL DEPENDE FUNCIONALMENTE DE LA DIVISION EJ. PRESUPUESTAL

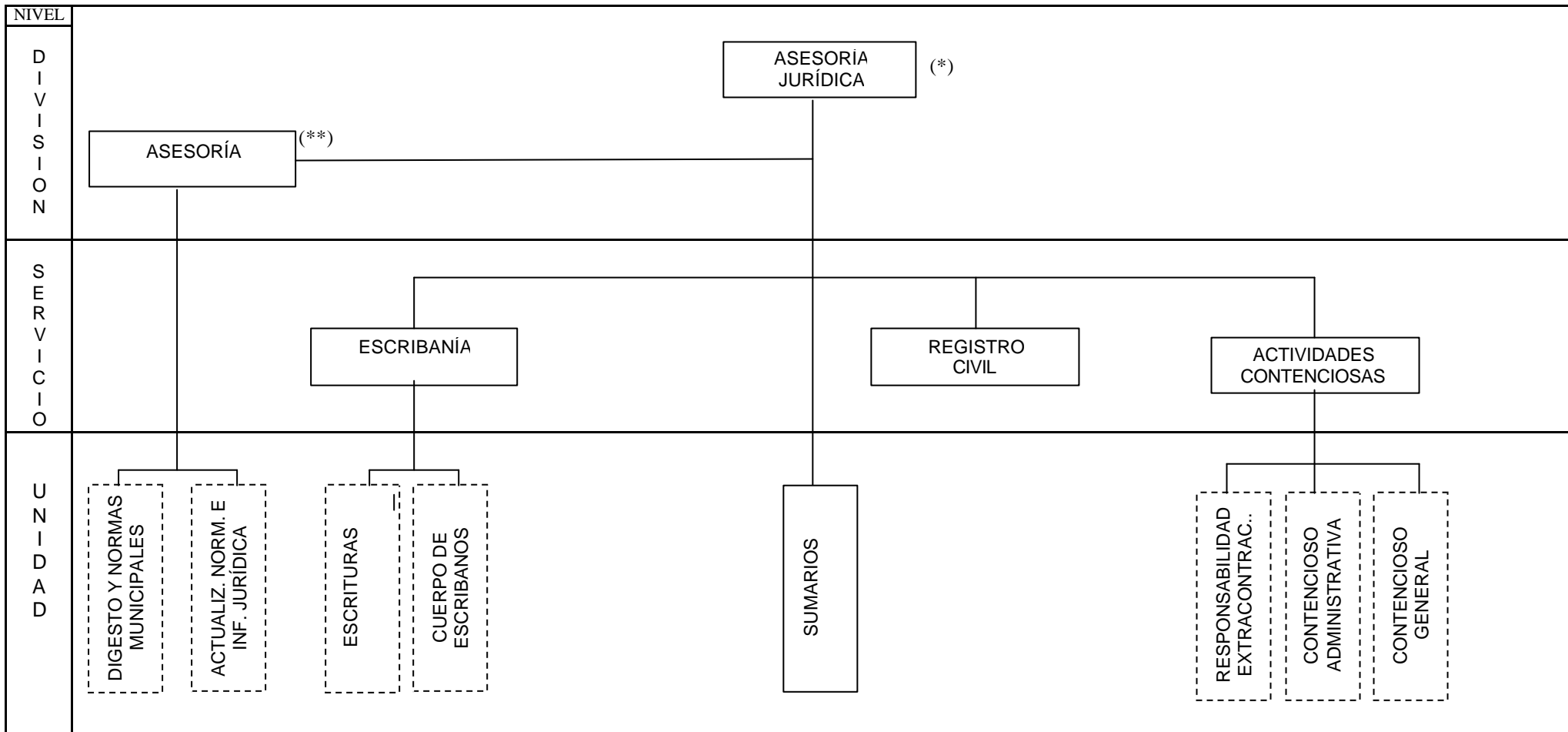


(\*) LA OFICINA DE GESTIÓN PRESUPUESTAL DEPENDE FUNCIONALMENTE DE LA DIVISION EJ. PRESUPUESTAL



(\*) LA OFICINA DE GESTIÓN PRESUPUESTAL DEPENDE FUNCIONALMENTE DE LA DIVISIÓN EJ. PRESUPUESTAL  
(\*\*) DEPENDEN DEL INST. DE ESTUDIOS MUNICIPALES EN LÍNEA ASESORA LOS CONSEJOS CONSULTIVOS ÁREA DE CAPACITACIÓN CIUDADANA Y ÁREA DE FORMACIÓN INSTITUCIONAL PERMANENTE.





(\*) LA VINCULACIÓN ADMINISTRATIVA DE LA ASESORÍA JURÍDICA SE REALIZARÁ A TRAVÉS DE LA SECRETARÍA GENERAL  
 (\*\*) DE LA ASESORÍA DEPENDERÁ EL SECTOR BIBLIOTECA JURÍDICA

**REFERENCIAS DE GRAFICACIÓN:**

DEPENDENCIA MUNICIPAL (DEPARTAMENTO, DIVISIÓN, SERVICIO, UNIDAD, COMISIÓN, SECRETARÍA, ETC.)



DEPENDENCIA MUNICIPAL CONSTITUÍDA COMO EQUIPO TÉCNICO

