



RIDER TÉCNICO SALA VERDI

ACTUALIZACIÓN ABRIL 2026

Soriano 914
11.100, Montevideo, UY
+598 2 1950 8563

@sala_verdi

SOBRE LA SALA

Concebida hace más de 100 años como un conservatorio de música, actualmente la Sala Verdi es un centro de creación escénica contemporánea que busca impulsar procesos y construir comunidad a través de la escena.

Con capacidad para 230 espectadores, es un teatro a la italiana de mediano porte que cuenta con una infraestructura que fusiona la herencia del teatro clásico con tecnología diseñada para recibir espectáculos de teatro y música.

Además en el 2026 inaugura *Estudio Verdi*, una sala ubicada en el bajo escenario, con una capacidad para 25 personas, pensada especialmente para ensayos, espectáculos alternativos o de carácter experimental.

MAQUINARIA

MEDIDAS DEL ESCENARIO

9,90 de ancho

9,80 de profundidad

1,20 de altura

proscenio: 0,95

El escenario cuenta con una parrilla de madera a 7,60 m de altura aproximadamente y clavijeros del lado izquierdo (desde público) pudiendo montar carretes para colgar escenografías a lo largo de todo el escenario a partir de 1,5 m de distancia desde el proscenio.

Este escenario no cuenta con varas de decorado contrapesadas, de doble recorrido, ni motorizadas, por lo que las escenografías que van colgadas en parrilla tienen que tener un peso razonable para ser manipuladas por un maquinista.

MAQUINARIA

TELONERÍA DE ESCENARIO

- Telón americana negro al fondo del escenario (fijo)
- Telón americana negro medio fondo (fijo)
- Panorama blanco
- Patas de 1,5 m de ancho para montar caja italiana o alemana
- Bambalinas
- 1 Bambalinón
- 2 arlequines

Además la sala cuenta con un sistema de spacatta de 6 m de ancho (se puede montar en la posición que se requiera)

SONIDO

SISTEMA:

PA

JBL SRX 800 series:

- 4 JBL SRX 812
- 2 JBL PRX 818
- 2 JBL IRX108bt FrontFill

PROCESADOR

- DBX PA 2

STAGE BOX

- Behringer S16

CONTROL

Consolas:

- 1 Midas M32R (Ubicada en cabina de control)
- Consola auxiliar 1 Soundcraft Notepad-8fx
- 1 iPad Pro

MULTIMEDIA

- 1 Mac Mini M4
- 1 Macbook Pro
- QLab 5 con licencia de audio y video

MICROFONÍA / DI

- 4 SM 58
- 1 SM 57
- 1 PGA 58 (con switch para talkback)
- 1 SM 81
- 1 Condensador
- 5 Whirlwind IMP 2

MICROFONÍA INALÁMBRICA:

- Sistema Sennheiser EW D1:
- 1 835e
- 1 Bodypack
- 2 vinchas samson

SONIDO

MONITORES

- 5 JBL EON 610

OTROS

- 6 jirafas largas

- 1 jirafa corta

Todos los micrófonos y monitores estan disponibles para ambas salas.

PIANO

La Sala Verdi cuenta con un piano de concierto Steinway de cola Modelo D, que perteneció al pianista Roberto Estellano.

El instrumento, que había sido de Sarah Bourdillon de Santórsola, fue restaurado en Nueva York por Estellano con la promesa de devolverlo al país.

Tras su fallecimiento en 2014, sus herederos lo cedieron a la sala, donde fue nuevamente restaurado gracias al apoyo de destacados músicos y técnicos.

ILUMINACIÓN

LUMINARIAS:

- 4 Elipsoidales de 10 grados marca ETC Source Four en 3 circuitos fijos en vara frontal FOH
- 10 Elipsoidales de 19 grados marca ETC Source Four fijos en varas laterales FOH
- 6 Elipsoidales de 26 grados marca ETC Source Four
- 8 Elipsoidales Zoom de 15 a 30 grados marca ETC
- 10 P.C. marca RDS de 1kw
- 23 Fresnell marca RDS de 1 kw
- 5 PAR led 10X18W RGBWY marca WEINAS fijas en la tercera vara de luces
- 7 PAR LED RGBW (Fijas en sala de ensayo)

CONTROL:

- 1 consola tipo grandMA2 con dos pantallas táctiles, 6 universos, 15 faders . Ubicada en cabina de control.
- 14 Dimmers packs marca LITE PUTTER modelo DX-610 de 6 canales de 10Amps (84 canales de 2000 watts c/u)
- 1 DMX repeater marca PATHWAY de 8ch
- 1 Consola ETC modelo ION con Faders wing 40 (Para sala de ensayo)

ILUMINACIÓN

VARAS:

Sobre escenario hay cinco varas de 6 m de largo, cuatro de ellas motorizadas, una de ellas manual (tercera vara) que únicamente lleva las PARES LED. Las varas motorizadas pueden cargar hasta 400 kg.

CIRCUITOS:

En varas motorizadas:

vara 1: 11 circuitos 3 de ellos están duplicados.

2 punta de vara y uno al medio.

vara 2: 11 circuitos

vara 3: 12 circuitos

vara 4: 10 circuitos.

6 circuitos en paredes duplicados de cada lado del escenario

2 circuitos en piso duplicados en cada lado del escenario

Sobre FOH: 19 circuitos

3 circuitos en cada balcón de tertulia alta

5 circuitos a cada lado de platea en varas laterales

3 circuitos en vara, bajo cabina de control

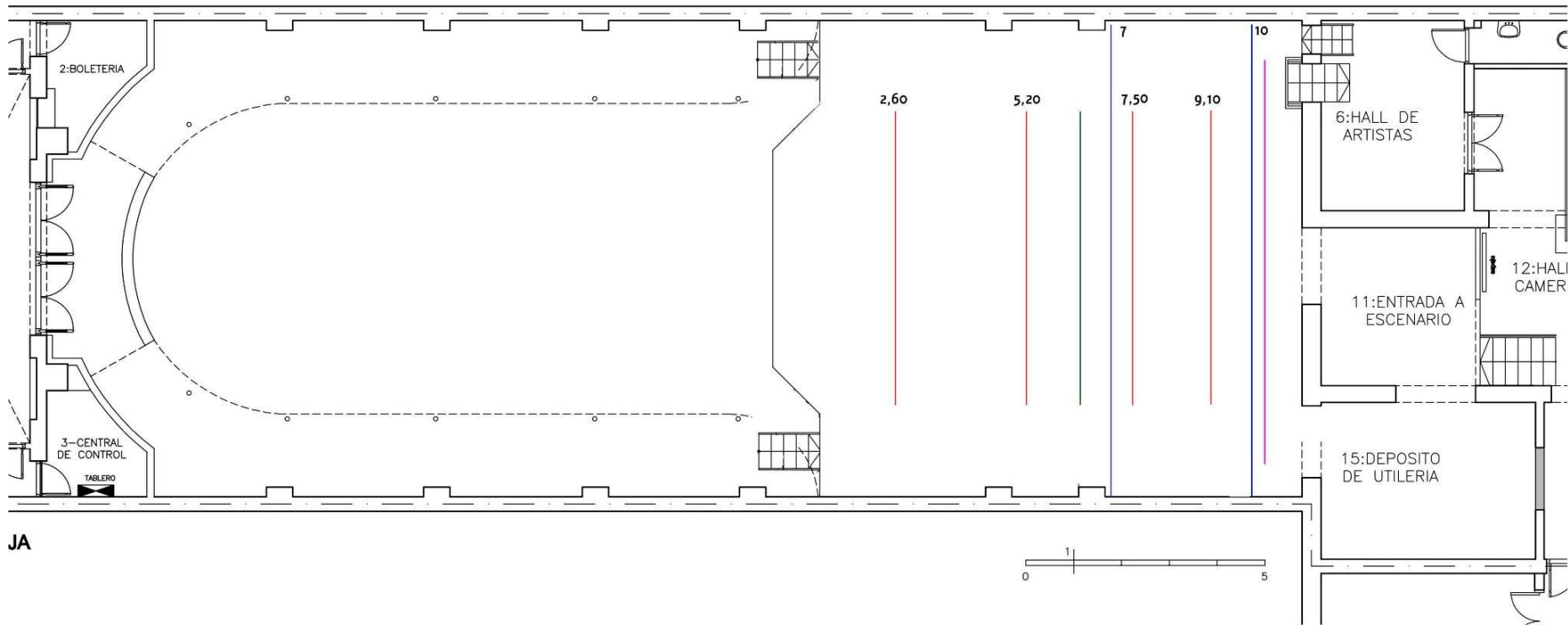
ILUMINACIÓN

OTROS :

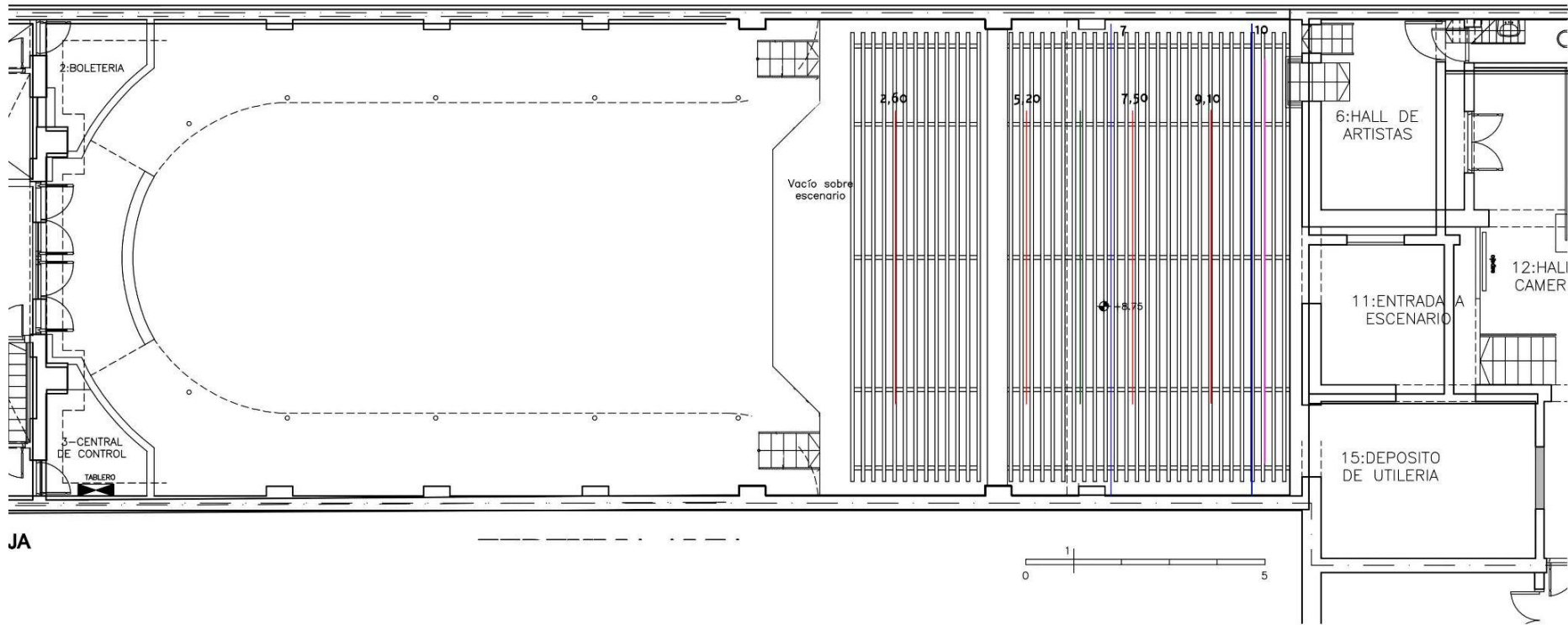
6 Booms de 2mts de alto

2 Boom de 2,30 de alto

Máquina de niebla baja - Líquido de alta densidad
a base de agua.

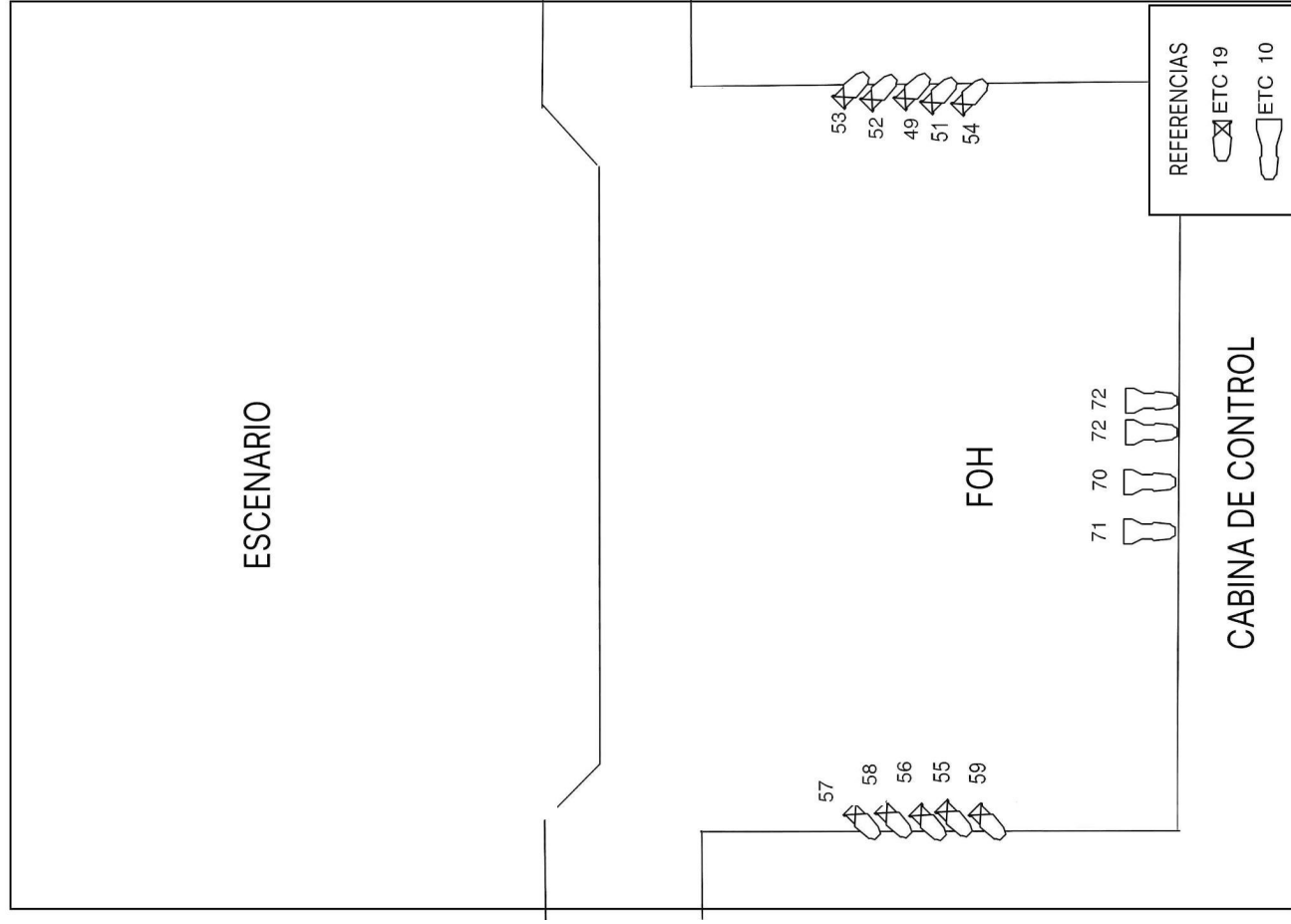


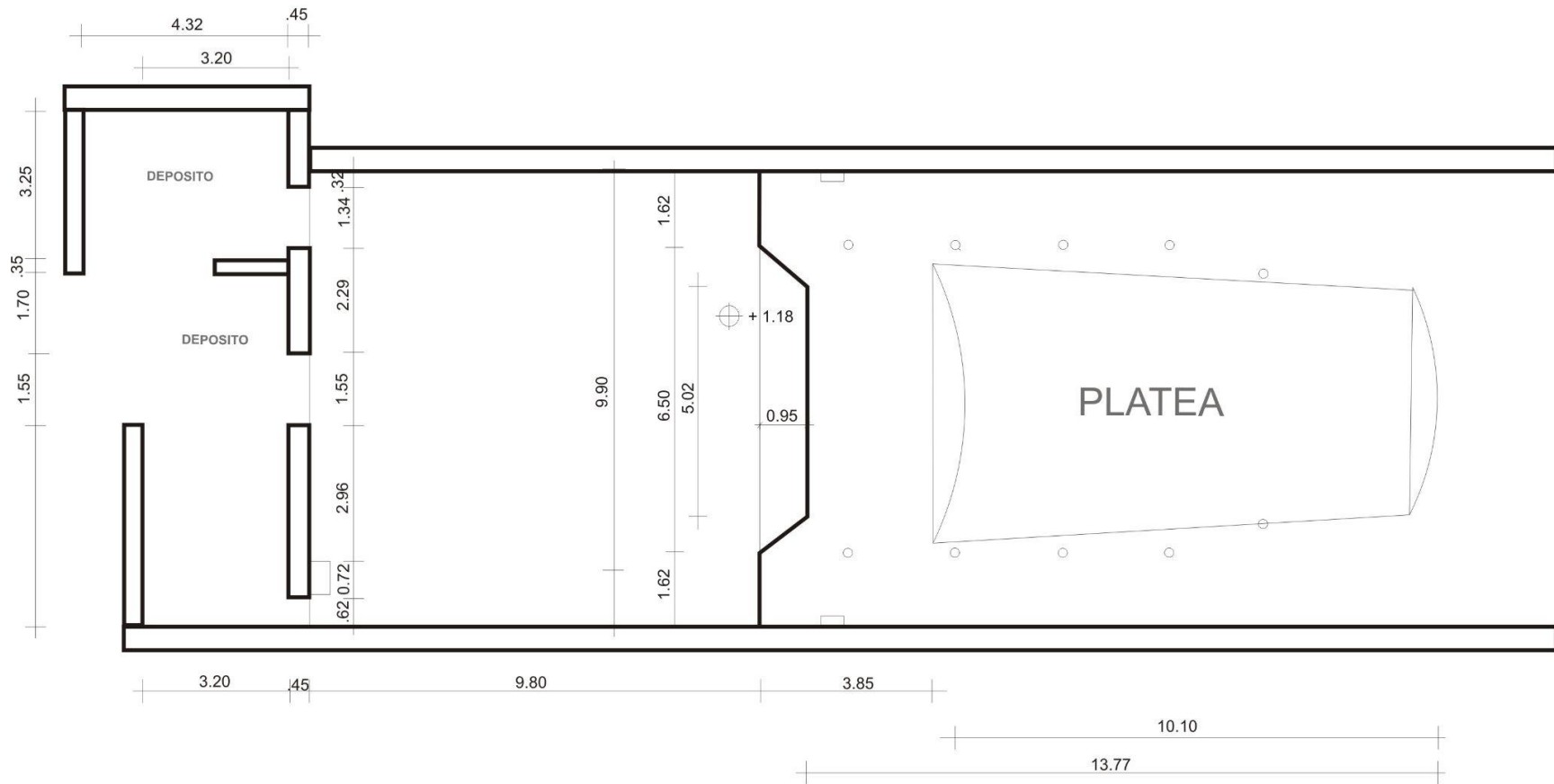
PLANTA DE ESCENARIO CON VARAS DE LUCES Y TELONES AMERICANAS



PLANTA DE ESCENARIO CON CON PARRILLA

PLANTA DE ILUMINACIÓN FIJA EN FOH





PLANTA DE ESCENARIO CON MEDIDAS

LINK A PLANTAS DE ESCENARIO EN PDF Y CAD

INFORMACIÓN GENERAL

CAMARINES:

La sala cuenta con 4 camarines.

En la misma planta que el escenario:

1- Con capacidad para 6 personas

2- Con capacidad para 4 personas

En primer piso:

3- Con capacidad para 4 personas

4- Con capacidad para 2 personas

Los baños están ubicados fuera de los camarines.

Actualmente los baños no cuentan con ducha.

CARGA Y DESCARGA:

El ingreso de escenografías y equipamiento se realiza por la puerta principal del teatro.

El escenario está ubicado en la misma planta que el ingreso y tiene una altura de 1,20 metros.

EQUIPO

COORDINACIÓN TÉCNICA

Jimena Ríos

MAQUINARIA

Gastón Ponzó

Gonzalo Rodríguez

ILUMINACIÓN

Gabriela Acosta

José Chineppe

Micaela Rodríguez

SONIDO

Rafael Seleguin

Micaela Rodríguez



Sala Verdi

RIDER TÉCNICO SALA VERDI

CONTACTO

maria.rios@imm.gub.uy
verditecnica@gmail.com