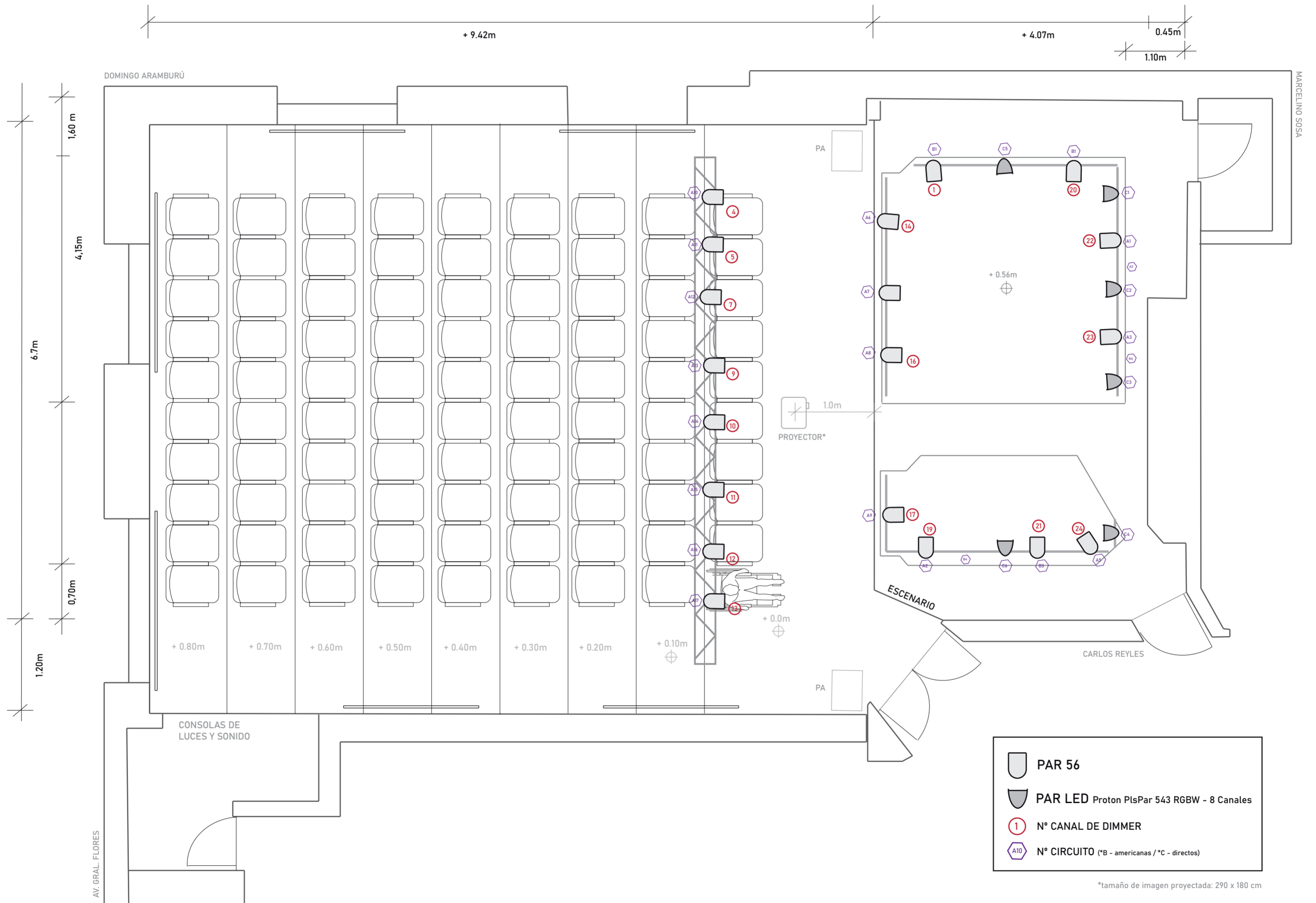




# PLANTA SALA TEATRAL CENTRO CULTURAL TERMINAL GOES



- PAR 56
- PAR LED Proton PlsPar 543 RGBW - 8 Canales
- N° CANAL DE DIMMER
- N° CIRCUITO (\*B - americanas / \*C - directos)

\*tamaño de imagen proyectada: 290 x 180 cm



## EQUIPAMIENTO DE LA SALA CENTRO CULTURAL TERMINAL GOES

### AUDIO:

- PA: 2 CAJAS ACÚSTICAS Electro-Voice EVA-2082S/1220 Dual 8" Two-Way - 120°x20° Full-Range - LIVE X Passive Loudspeaker.
- 2 SUBWOOFER Electro-Voice ELX-118.
- 2 cables speakon.
- 2 MONITORES Electro-Voice ELX 112 Live X Series Single 12" - Two way Passive.  
Loudspeaker System 90o x 50o.
- PROCESADOR DIGITAL Electro-Voice DC-One – 24-BIT.
- ECUALIZADOR GRÁFICO PARA YAMAHA Q-2031.
- ECUALIZADOR MONITORES ART XL 231 Dual 31 – band, 1/3 octave - Extended, Long Throw.
- POTENCIAS PA Electro-Voice Q1212.
- POTENCIAS SUBWOOFER Electro-Voice Q44.
- POTENCIAS MONITORES Electro-Voice Q44.
- CONSOLA SONIDO YAMAHA MIXING MG24/14FX (24 canales).
- COMPACTERA DOBLE GEMINI CDX-2400.
- MANGUERAS: 1 manguera Pro-Co 24/08 (fija de consola a escenario, sólo entradas cannon).
- 3 cajas directas activas Dbx db12.

### MICRÓFONOS:

- 2 MIC Behringer Condenser C-2.
- 3 microfonos SHURE sm58.
- 3 cables micrófonos CANNON-CANNON.

### JIRAFAS:

- 4 jirafas Hércules MS432B.
- 2 jirafas Varis.

### ILUMINACIÓN:

- CONSOLA ILUMINACIÓN ETC SMARTFADE 12-48.
- 2 DIMMER de 12 canales cada uno.
- 22 REFLECTORES PAR 56 de 300 w.
- 6 Tachos Led - Proton Pls Par 543 Rgbw 54 X 3 Dmx 8 Canales.

### PROYECCIÓN:

- Proyector ViewSonic 1280 x 800 PAL/PAL - N PA505 W 3500 lumens. Fijo al techo.
- PANTALLA RETRÁCTIL 3,15 X 2,35 mts. Fija a la pared.