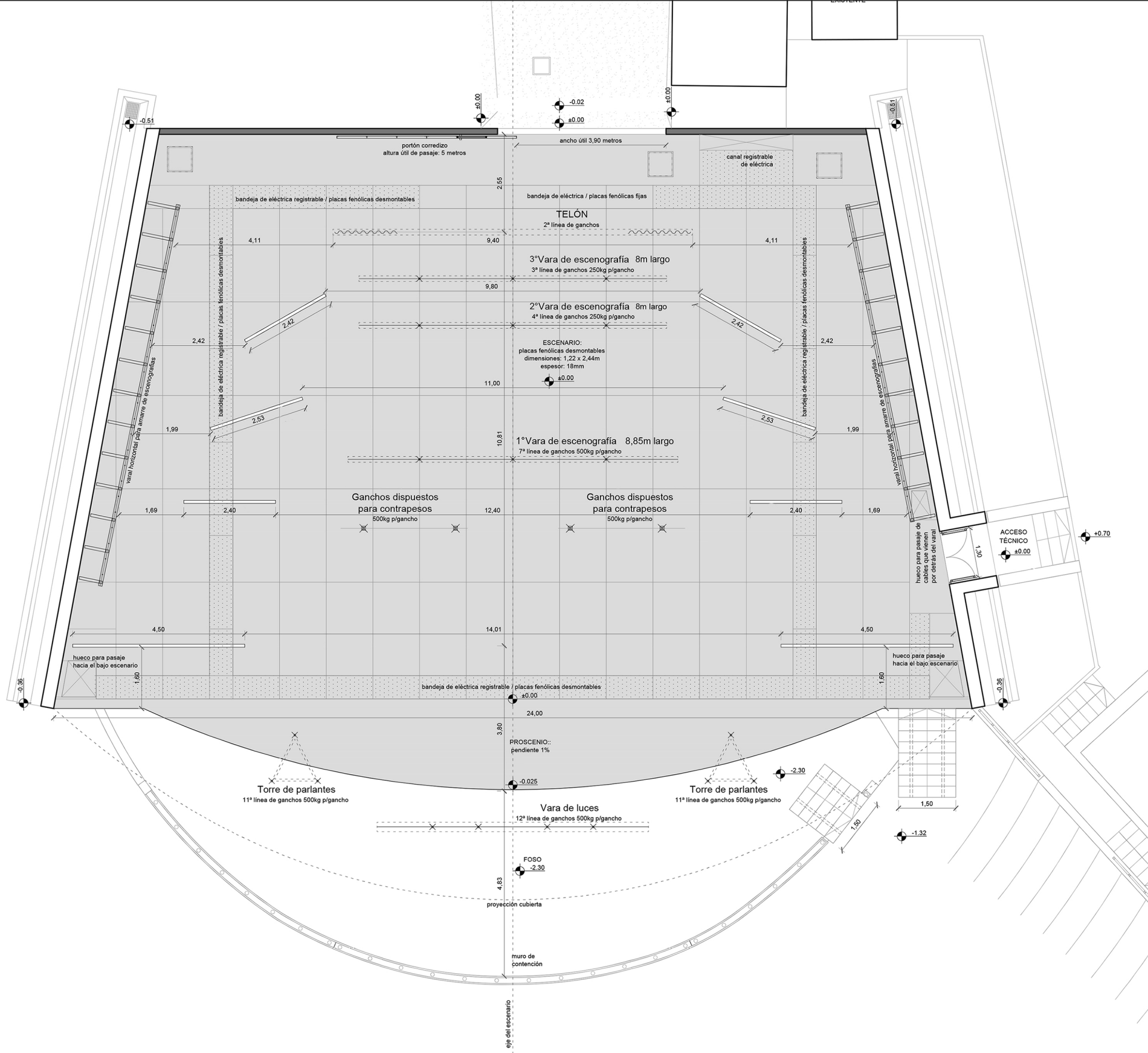


PLANTA DE ESCENARIO  
PARA CARNAVAL.

Información sobre elementos  
de escenario:

- Boca de escenario 14m.
- Profundidad de escenario 10,80m
- 6 patas de 6m de altura (ver ancho en planta), cada una con contrapeso para escenografía.
- 3 varas de escenografía (ver medidas en planta).
- 8 puntos de contrapesos hacia proscenio de varas de escenografía.
- Medidas de portón de ingreso a escenario, 3,90m de ancho por 5m de altura.



RELEVAMIENTO de ESCENARIO		16/01/2018
PROYECTO: ARQ. CARLOS PASCUAL		
CULTURA		
Ubicación	Teatro de Verano Ramón Collazo	A01
Plano	planta del escenario	
Escala	1:100	